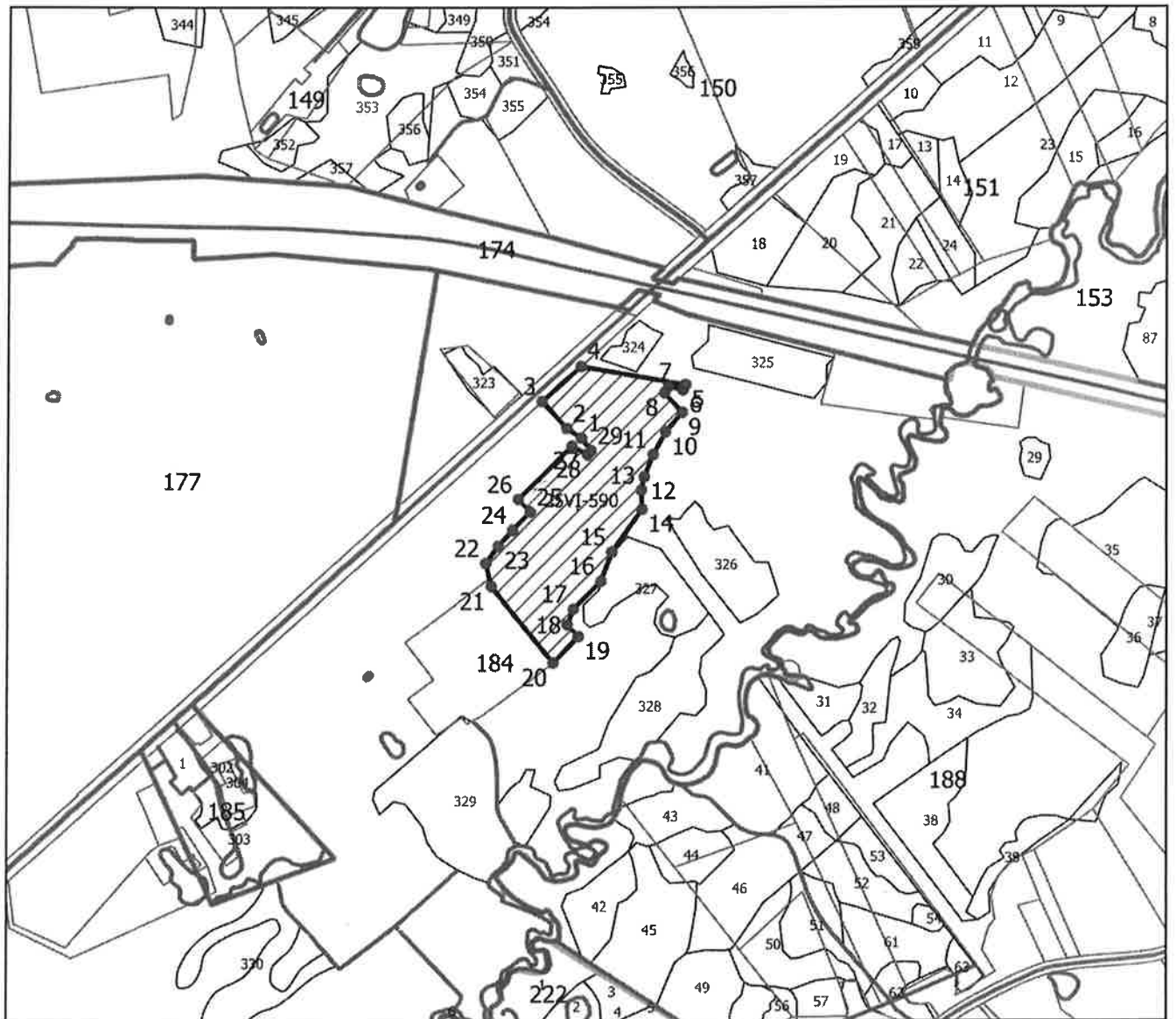


LEIDŽIAMO LAIKINAI NAUDOTIS VALSTYBINĖS ŽEMĖS PLOTO BRĖŽINYS 25VJ-590
Plotas -6,3 ha

M 1:10000



KOORDINAČIŲ ŽINIARAŠTIS

X	Y	BNR	NR
613572,12	6203358,52	25VĮ-590	3
613786,44	6203375,76	25VĮ-590	6
613764,43	6203380,91	25VĮ-590	7
613785,32	6203341,38	25VĮ-590	9
613760,38	6203311,83	25VĮ-590	10
613741,23	6203277,39	25VĮ-590	11
613727,88	6203244,13	25VĮ-590	12
613723,27	6203223,25	25VĮ-590	13
613724,80	6203194,02	25VĮ-590	14
613679,00	6203129,31	25VĮ-590	15
613662,22	6203084,79	25VĮ-590	16
613620,28	6203043,11	25VĮ-590	17
613611,24	6203019,08	25VĮ-590	18
613628,19	6203001,38	25VĮ-590	19
613589,60	6202961,05	25VĮ-590	20
613494,79	6203077,36	25VĮ-590	21
613486,48	6203112,34	25VĮ-590	22
613505,45	6203138,40	25VĮ-590	23
613527,42	6203162,42	25VĮ-590	24
613554,28	6203190,12	25VĮ-590	25
613535,99	6203209,50	25VĮ-590	26
613617,85	6203290,32	25VĮ-590	27
613641,48	6203277,45	25VĮ-590	28
613646,67	6203283,23	25VĮ-590	29
613632,26	6203302,56	25VĮ-590	1
613609,80	6203317,56	25VĮ-590	2
613631,53	6203411,74	25VĮ-590	4
613790,08	6203383,34	25VĮ-590	5
613758,37	6203371,36	25VĮ-590	8

LINIJĄ	ILGIS
1-2	27,006
2-3	55,481
3-4	79,762
4-5	161,070
5-6	8,408
6-7	22,613
7-8	11,314
8-9	40,314
9-10	38,673
10-11	39,397
11-12	35,845
12-13	21,380
13-14	29,270
14-15	79,280
15-16	47,581
16-17	59,121
17-18	25,677
18-19	24,510
19-20	55,815
20-21	150,061
21-22	35,951
22-23	32,235
23-24	32,552
24-25	38,583
25-26	26,651
26-27	115,041
27-28	26,910
28-29	7,773
29-1	24,109

Ukininkas

