



## ROKIŠKIO RAJONO SAVIVALDYBĖS TARYBA

### SPRENDIMAS DĖL LUKŠTŲ KAIMO GATVIŲ IŠDĖSTYMO PLANO PATVIRTINIMO

2008 m. spalio 31 d. Nr. TS-10.175

Rokiškis

Vadovaudamasis Pavadinimų gatvėms, pastatams, statiniams ir kitiems objektams suteikimo, keitimo ir įtraukimo į apskaitą taisyklėmis“, patvirtintomis Lietuvos Respublikos Vyriausybės 1996 m. lapkričio 27 d. nutarimu Nr. 1395 (Žin., 1996, Nr. 116-2723; 2003, Nr. 95-4292; 2004, Nr. 88-3225), Rokiškio rajono savivaldybės taryba n u s p r e n d ž i a:

Patvirtinti Juodupės seniūnijos Lukštų kaimo gatvių išdėstymo planą (pridedama).

Savivaldybės mero pavaduotojas

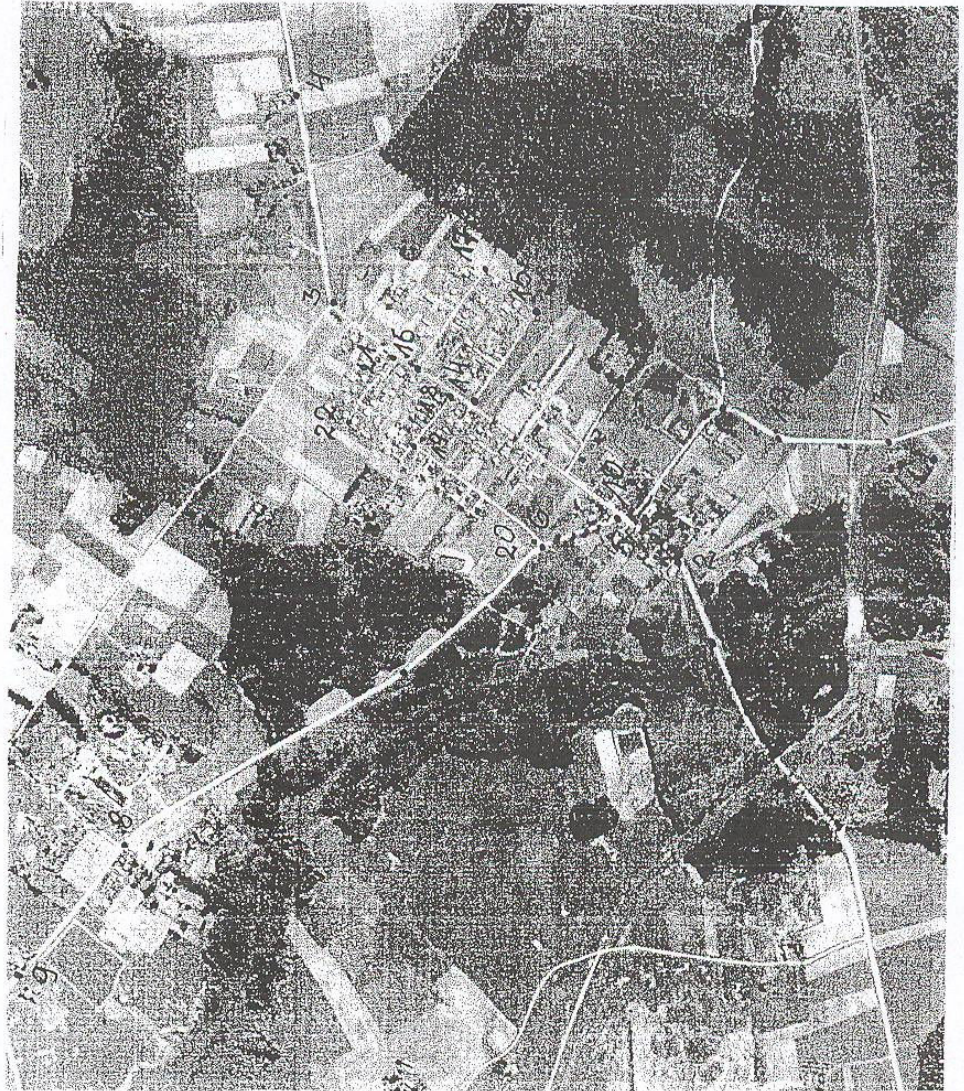
Algis Kazulėnas

Liucija Bliūdžiuvienė, 57175

PATVIRTINTA

Rokiškio rajono savivaldybės tarybos  
2008 m. spalio 31 d. sprendimu Nr. TS-10.175

JUODUPĖS SENIŪNIJOS LUKŠTŲ KAIMO GATVIŲ IŠDĖSTYMO PLANAS  
b/M



Kartografinis pagrindas	ORT10LT-81/62	
	LKS-94	
Koordinacių sistema	Grafinis	
Koordinacių nustatymo būdas	Grafinis	
KOORDINACIŲ ŽINIARAŠTIS		
Nr. plane	X	Y
1	6211558	608677
2	6211639	607664
3	6212403	608226
4	6212488	608677
5	6211770	607764
6	6211943	607696
7	6212257	607409
8	6212802	607079
9	6213059	606758
10	6211745	607756
11	6211552	607996
12	6211419	607935
13	6211185	607931
14	6212104	608008
15	6211966	608211
16	6212222	608094
17	6201077	608304
18	6212144	608027
19	6212226	607920
20	6211947	607700
21	6212269	608115
22	6212367	607970