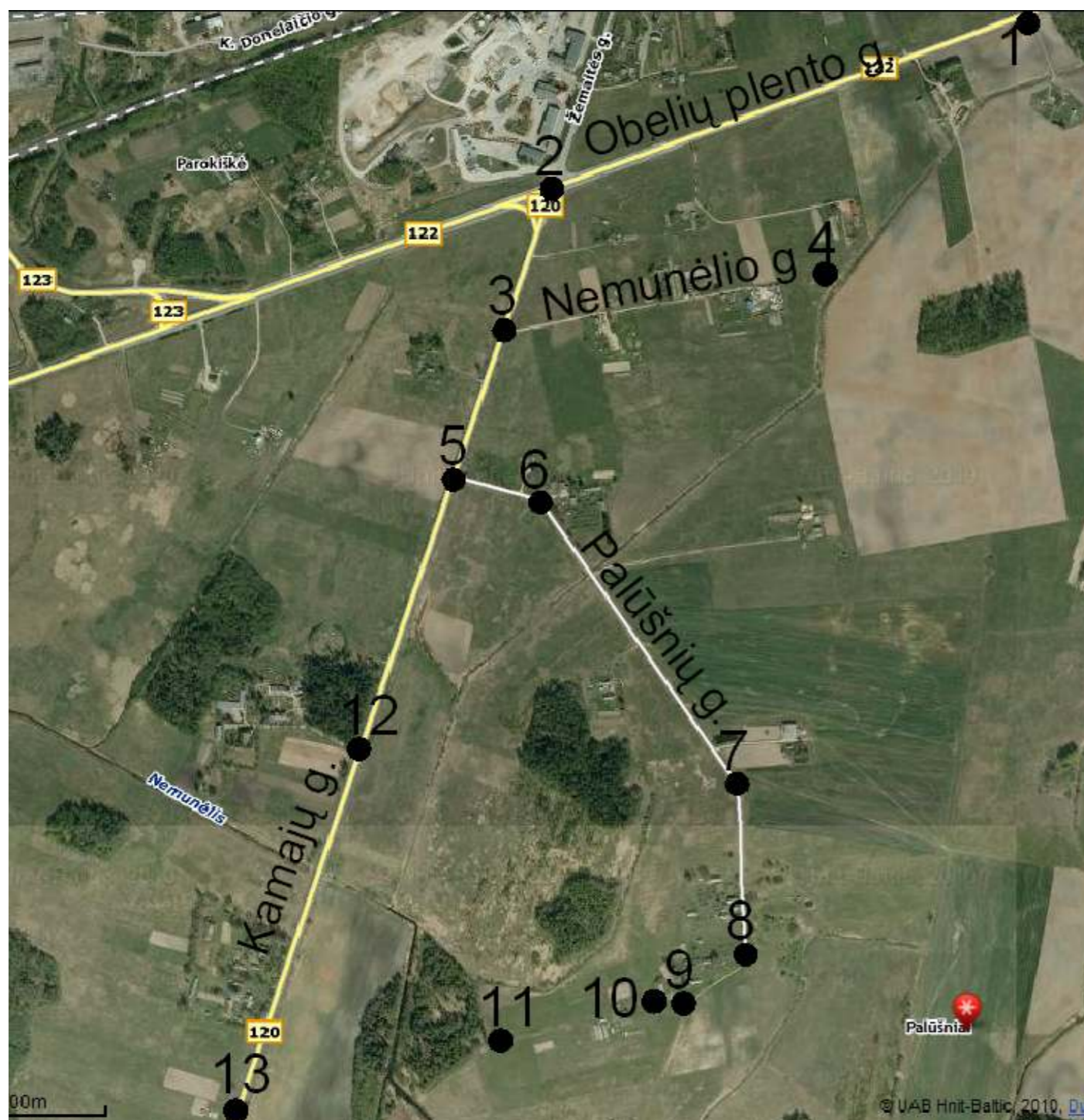


GYVENAMOSIOS VIETOVĖS GATVIŲ IŠDĖSTYMO PLANAS

Palūšnių kaimo (Rokiškio kaimiškoji seniūnija)



Kartografinis pagrindas Ortofoto
Koordinacių sistemos LKS – 94
Koordinacių nustatymo būdas Grafinis

KOORDINAČIŲ ŽINIARAŠTIS

Nr. plane	X	Y
Obelių plento gatvė		
1.	6201373	600020
2.	6201077	599214
Kamajų gatvė		
2.	6201373	600020
3.	6200967	599076
5.	6200593	599053
12.	6200126	598887
13.	6199503	598678
Nemunėlio gatvė		
3.	6200967	599076
4.	6200926	599677
Palūšnių gatvė		
5.	6200593	599053
6.	6200549	599191
7.	6200064	599525
8.	6199781	599542
9.	6199699	599434
10.	6199716	599412
11.	6199630	599115