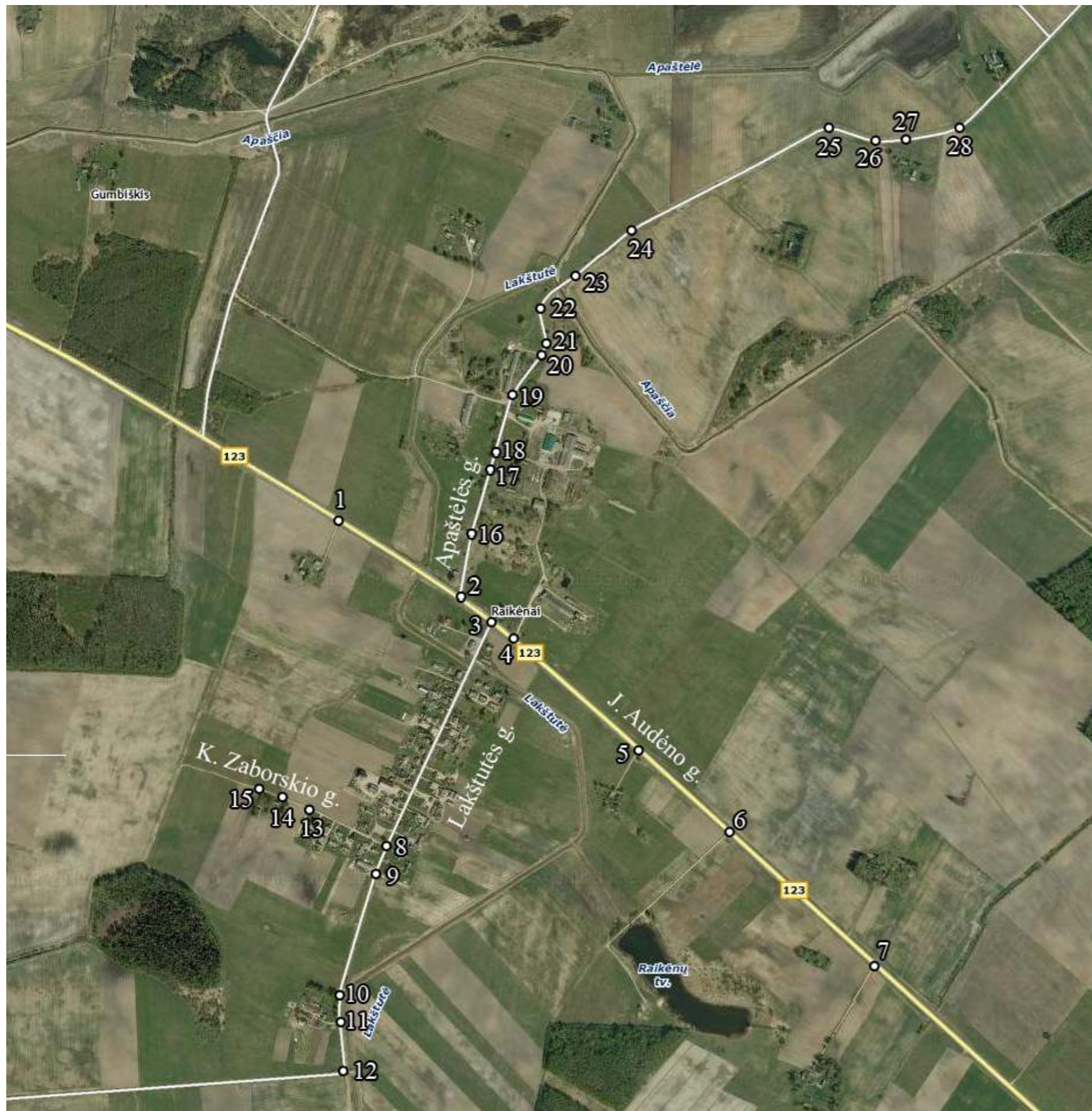


Raikėnų kaimo (Pandėlio seniūnija)
GYVENAMOSIOS VIETOVĖS GATVIŲ IŠDĖSTYMO PLANAS



Kartografinis pagrindas Ortofoto
Koordinačių sistemos LKS-94
Koordinačių nustatymo būdas Grafinis

KOORDINAČIŲ ŽINIARAŠTIS

Nr. plane	X	Y
	J. Audėno g.	
1.	6214952	571379
2.	6214782	571651
3.	6214722	571725
4.	6214685	571772
5.	6214430	572061
6.	6214245	572263
7.	6213943	572595
	Lakštutės g.	
3.	6214722	571725
8.	6214213	571487
9.	6214153	571461
10.	6213883	571382
11.	6213813	571382
12.	6213703	571387
	K. Zaborsko g.	
8.	6214213	571487
13.	6214297	571309
14.	6214323	571251
15.	6214345	571192
	Apaštėlės g.	
2.	6214782	571651
16.	6214918	571677
17.	6215067	571721
18.	6215111	571734
19.	6215227	571768
20.	6215340	571845
21.	6215376	571846
22.	6215443	571837
23.	6215507	571914
24.	6215601	572026
25.	6215844	572484
26.	6215817	572578
27.	6215816	572620
28.	6215848	572787