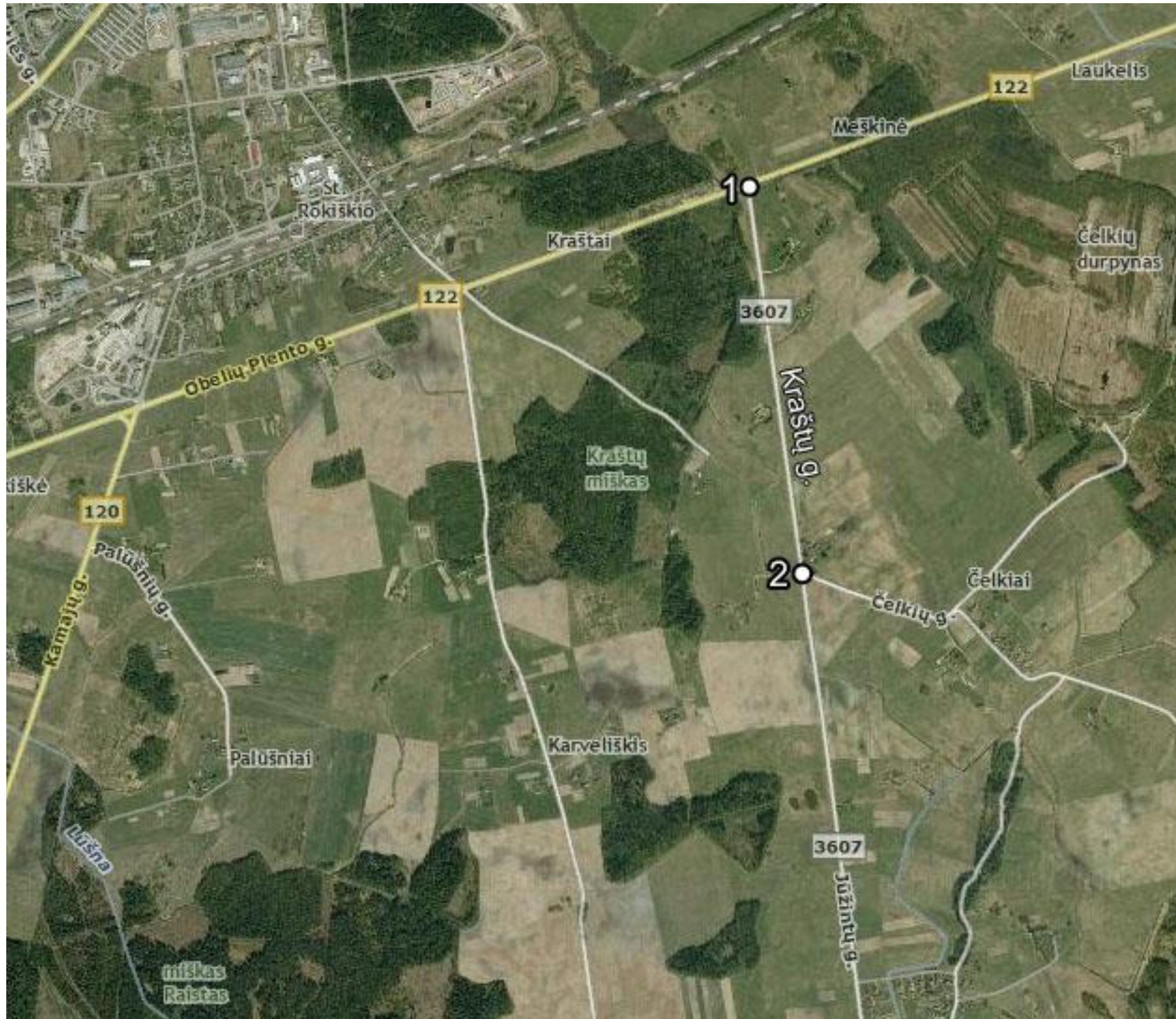


Rokiškio rajono savivaldybės tarybos
2011 m. gruodžio 23 d. sprendimo Nr. TS-16.250
priedas

Čelkių kaimo
GYVENAMOSIOS VIETOVĖS KRAŠTŲ GATVĖS IŠDĖSTYMO PLANAS



Kartografinis pagrindas Ortofoto
Koordinatinių sistemų LKS-94
Koordinatinių nustatymo būdas Grafinis

Nr. plane	KOORDINAČIŲ ŽINIARAŠTIS	
	X	Y
1.	Kraštų g. 6201865	601378
2.	6200502	601570