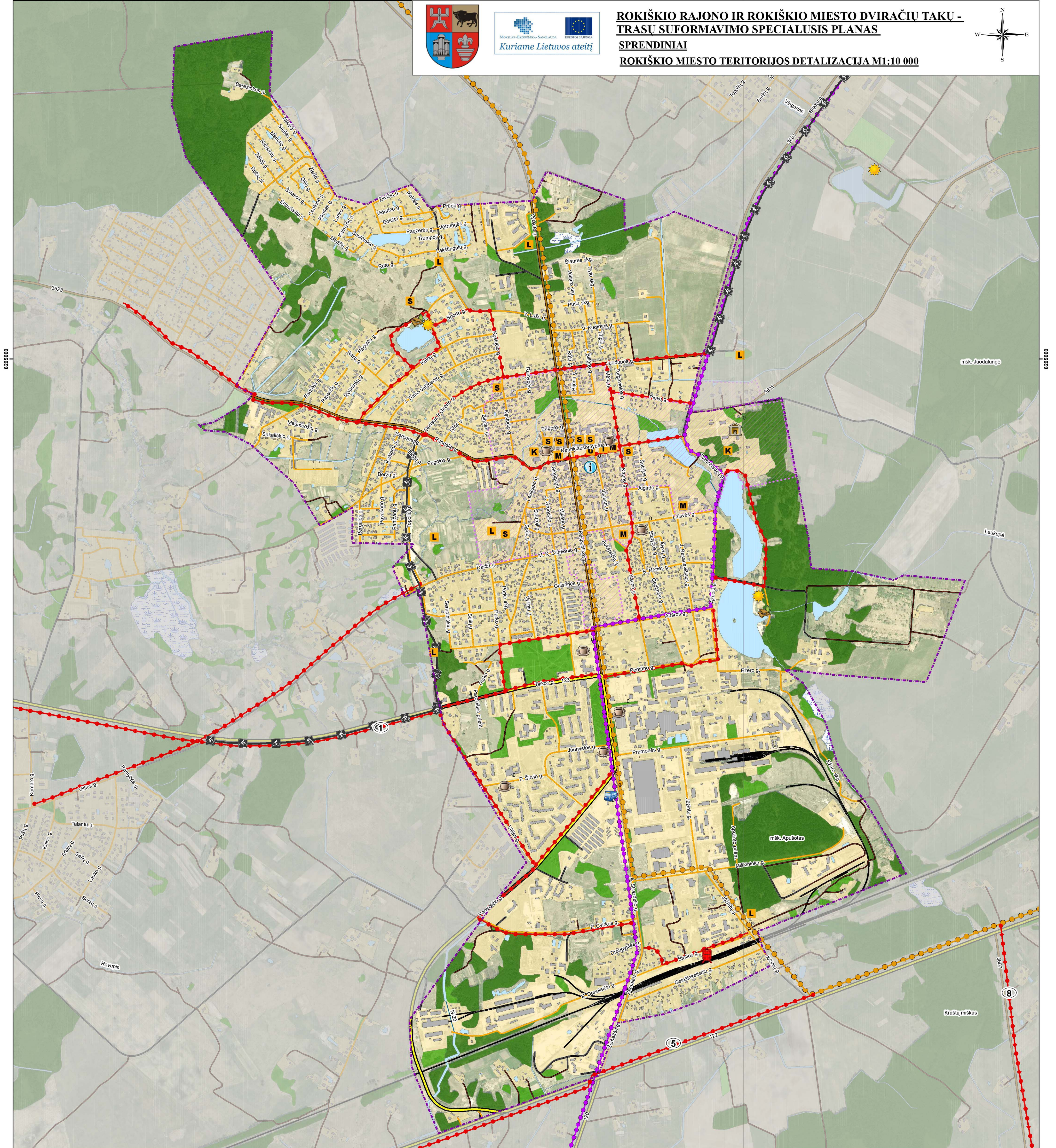
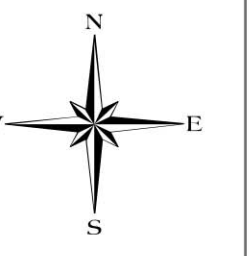




ROKIŠKIO RAJONO IR ROKIŠKIO MIESTO DVIRAČIŲ TAKŲ - TRASŲ SUFORMAVIMO SPECIALUSIS PLANAS

SPRENDINIAI

ROKIŠKIO MIESTO TERITORIJOS DETALIZACIJA M1:10 000

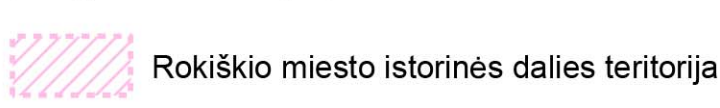


SUTARTINIAI ŽENKLAI

Ribos



Saugomos teritorijos



Susisiekimo sistema

- Krašto kelias
- Rajoninis kelias
- Vietinis kelias, gatvė
- Nacionalinė dviračių turizmo trasa (Rokiškio rajono BP)
- Regioninė dviračių turizmo trasa (Rokiškio rajono BP)
- Specialiuoju planu planuojama savivaldybės reikšmės dviračių trasa
- Esami dviračių takai

Nekilnojamieji paveldo objektai

- M Monumentas
- S Statinys
- K Statinių kompleksas
- U Urbanistinė vieta
- A Archeologinė vietovė
- I Įvykių vieta
- L Laidojimo vieta
- V Mitologinė vieta

Kiti sutartiniai ženklai

- Upe, upelis, griovys
- Urbanizuotos teritorijos
- Miškai, želdynai
- Vandens telkinys
- Pelkėta teritorija

Dviračių turizmui svarbūs objektai

- Turistų informacijos centras
- Autobusų stotis
- Traukinių stotis
- Muziejus
- Kavinė
- Poilsinė
- Papildinys

Prisitaikius 13K 2014-06-10 protokolo Nr. P5-1
 Rokiškio rajono savivaldybės administracijos
 Architektūros ir paveldosaugos skyrius
 Vyriausioji specialistė
 Audronė Gavėnienė

Lietuvos koordinatų sistema LKS94, 1994 m.
 GDB10LT© Nacionalinė žemės tarnyba prie ŽŪM, 2012 m.
 ORT10LT© Nacionalinė žemės tarnyba prie ŽŪM, 2009 m.

Atestato/ Pažymėjimo Nr.	PANPROJEKTAS		ROKIŠKIO RAJONO IR ROKIŠKIO MIESTO DVIRAČIŲ TAKŲ - TRASŲ SUFORMAVIMO SPECIALUSIS PLANAS.	
1650	Uždara akcinė bendrovė		RESPUBLIKOS G. 38, PANEVĖŽYS, TEL./FAKS: 45 58 1875	
A100	PV	E. Klimavičienė	2014 03	Laida
A100	Architektė	E. Klimavičienė	2014 03	
	Atsakinga vykdytoja	K. Stasiulionė	2014 03	
	Architektė	D. Leleikaitė	2014 03	
Etapas SP	Planavimo organizatorius: Rokiškio rajono savivaldybės administracijos direktorius, i.k.188772248			SPRENDINIAI ROKIŠKIO MIESTO DETALIZACIJA M1:10 000
	P/0971-SP-III-02			Lapas 1
				Lapu 1