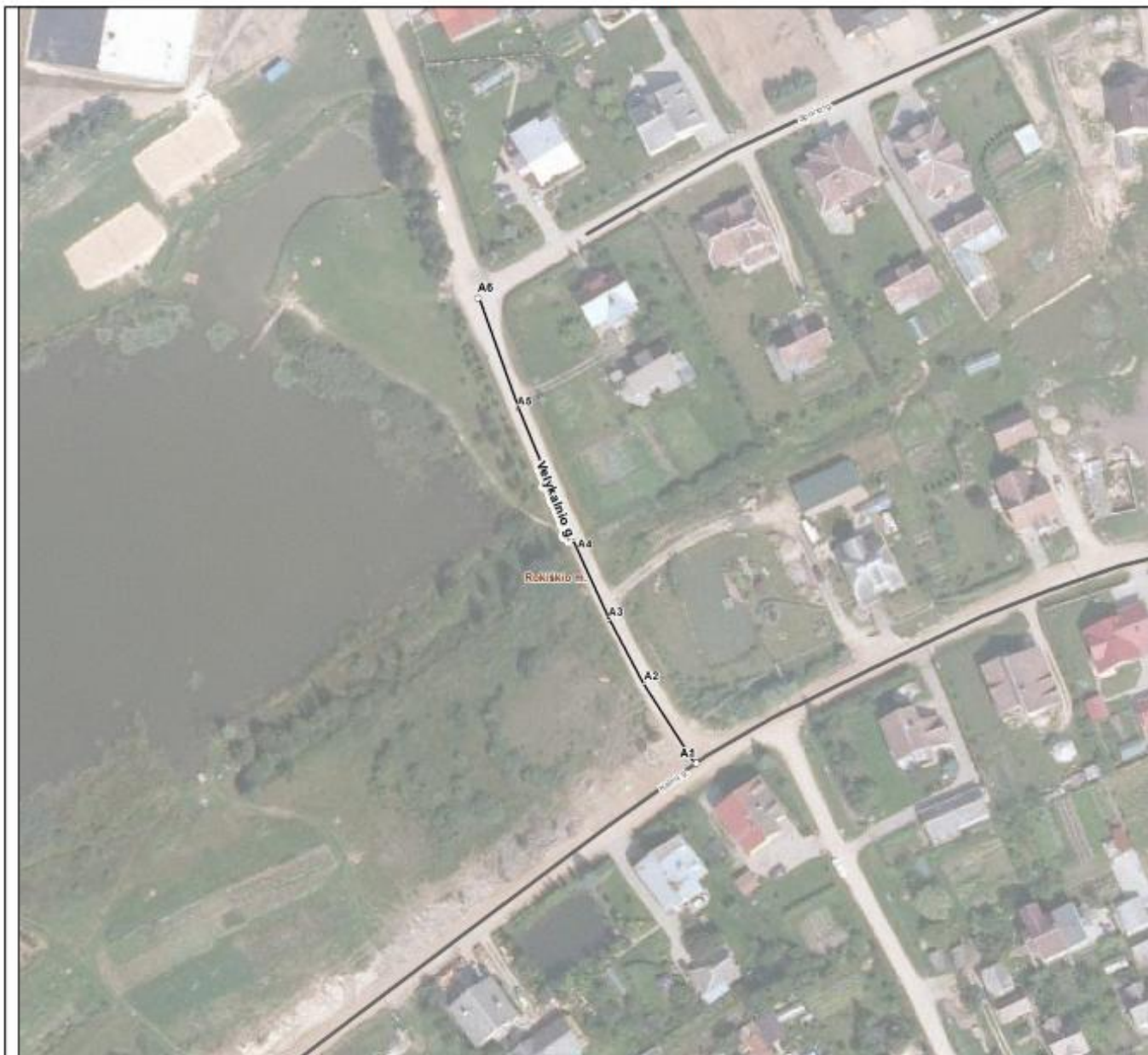


Rokiškio m. gatvių išdėstymo planas
M 1:1500

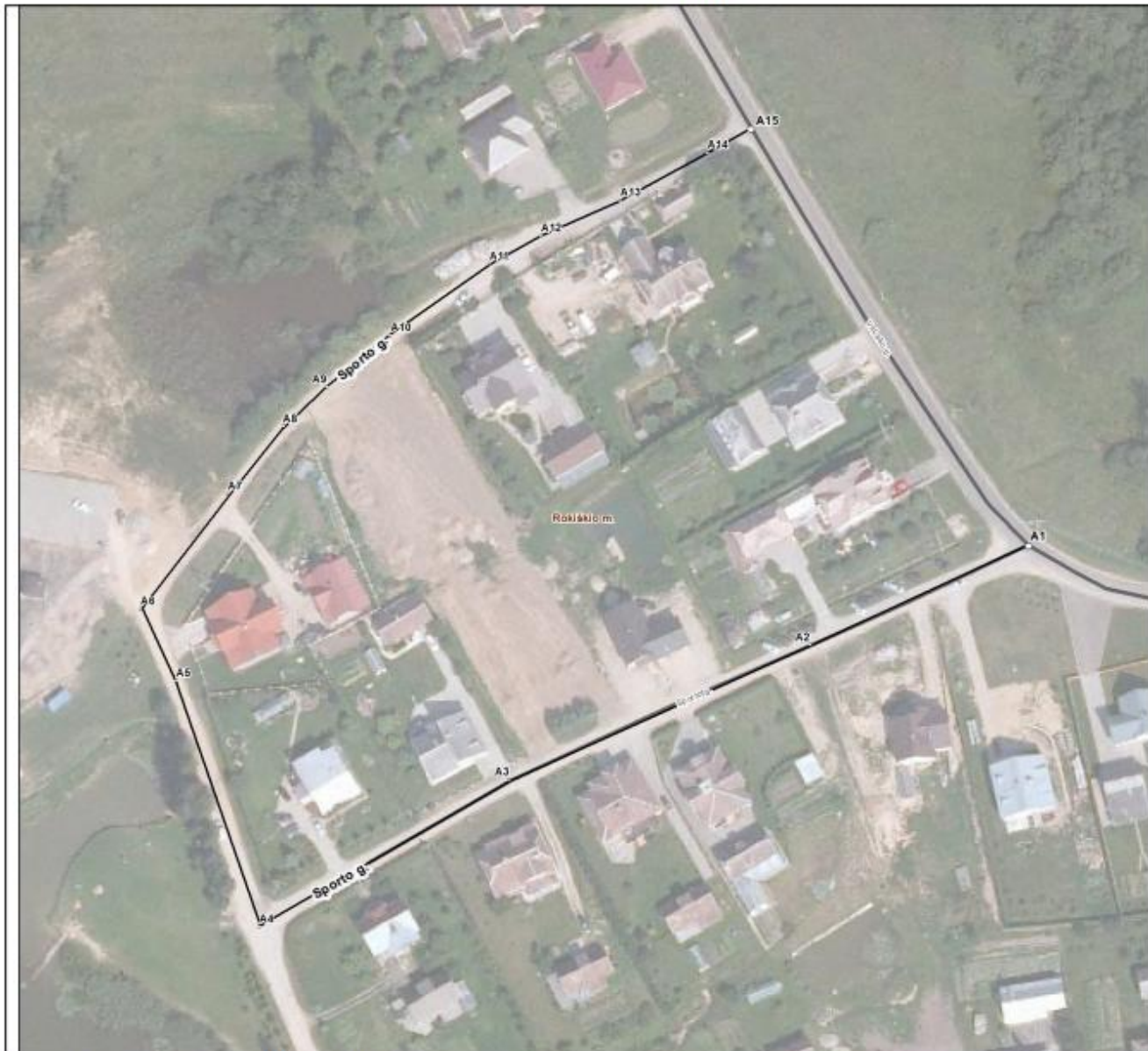
Rokiškio rajono savivaldybės tarybos
2018 m. rugpjūčio 28 d. sprendimo Nr. TS-224
1 priedas



Kartografinis pagrindas		Ortofoto	
Koordinacių nustatymo būdas		Grafinis	
KOORDINAČIŲ ŽINIARAŠTIS			
Nr. plane	X	Y	
A1	6205061	598356	
A2	6205081	598343	
A3	6205097	598334	
A4	6205117	598325	
A5	6205150	598311	
A6	6205178	598301	

Rokiškio m. gatvių išdėstymo planas
M 1:1500

Rokiškio rajono savivaldybės tarybos
2018 m. rugpjūčio 28 d. sprendimo Nr. T5-224
2 priedas



Kartografinis pagrindas	Ortofoto
Koordinacių nustatymo būdas	Grafinis

KOORDINACIŲ ŽINIARAŠTIS

Nr. plane	X	Y
A1	6205274	598495
A2	6205249	598440
A3	6205215	598364
A4	6205178	598301
A5	6205240	598280
A6	6205258	598271
A7	6205287	598293
A8	6205304	598307
A9	6205314	598318
A10	6205327	598334
A11	6205345	598359
A12	6205352	598372
A13	6205361	598392
A14	6205373	598414
A15	6205379	598425

Dokumentą parengė: seniūno pavaduotojas EGIDIJUS ŽALIAUSKAS