



Kitos paskirties žemės sklypo, esančio Pandėlio g. 40, Lailūnų k., Pandėlio sen., Rokiškio r. sav., suformavimo detalusis planas

**SUTARTINIS ŽYMĖJIMAS
INŽINERINIAI TINKLAI - ESAMI**

— — — — — - Esama žemės įtampos antžeminė elektros linija su atramomis

KITI ŽYMĖJIMAI

- — — — — - Esamo žemės sklypo ribos (prelim. matavimai)
- - - - - - Planuojama - nagrinėjama teritorija
- — — — — - Planuojamo žemės sklypo ribos/DP galiojimo ribos
- — — — — - Esamo žemės sklypo ribos (atlikti kad. matavimai)
- - - - - - Statybos riba
- - - - - - Gatvės raudonosios linijos

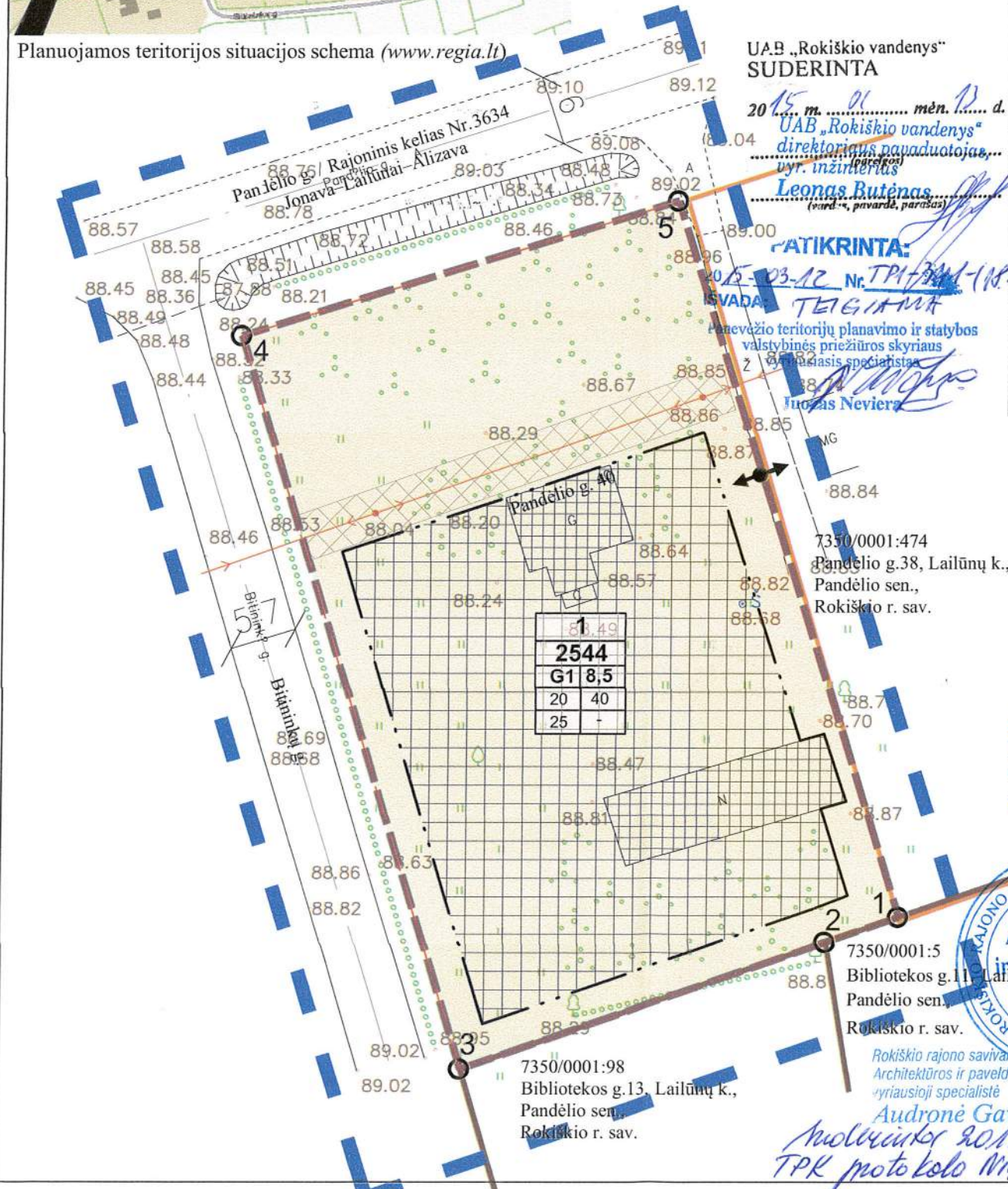
- Statomų statinių zona
- Esamas užstatymas
- Susisiekimo ir inžinerinių tinklų koridorių ribos
- Vienbučių ir dvibučių gyvenamųjų pastatų teritorijos (G1)

- Įvažiavimas-išvažiavimas
VZF - Valstybinės žemės fondas

PRIVALOMŲJŲ REIKALAVIMŲ ŽYMĖJIMAS

M	M - SKLYPO NUMERIS	
N	N - SKLYPO PLOTAS, M ²	
1	1 - SKLYPO NAUDOJIMO BŪDAS	
2	2 - LEISTINAS STATINIŲ AUKŠTIS SKLYPE METRAIS	
3	3 - LEISTINAS SKLYPO UŽSTATYMO TANKIS	
4	4 - LEISTINAS SKLYPO UŽSTATYMO INTENSYVUMAS	
a	a - PRIKLAUSOMŲJŲ ŽELDYNŲ NORMA PROCENTAIS	

Planuojamos teritorijos situacijos schema (www.regia.lt)



UAB „Rokiškio vandenys“
SUDERINTA
2015 m. 01 mėn. 13 d.
UAB „Rokiškio vandenys“
direktoriaus pavaduotojas,
vyr. inžinierius
Leonas Butėnas
(vardas, pavardė, parašas)

ATIKRINTA:
2015-03-12 Nr. TPI-344-(184)
SVADA
TEIGIAMA
Panevėžio teritorijų planavimo ir statybos
valstybinės priežiūros skyriaus
vyriausioji specialistė
Jovita Kalbalaite
Tomas Neviera

7350/0001:474
Pandėlio g.38, Lailūnų k.,
Pandėlio sen.,
Rokiškio r. sav.

TERITORIJOS NAUDOJIMO REGLAMENTŲ LENTELĖ

sklypo (jo dalies) Nr.	sklypo (jo dalies) plotas, m ²	sklypo kampų pažiūrėjimo plane	sklypo kampų koordinatės (LKS -94)		Teritorijos naudojimo tipas	Žemės naudojimo paskirtis	Žemės naudojimo būdai	Privalomieji teritorijos naudojimo reikalavimai				Papildomi teritorijos naudojimo reglamentai				
			X	Y				Leistinas pastatų aukštis nuo žemės paviršiaus, m	užstatymo tankis, %	užstatymo intensyvumas ar užstatymo tūrio tankis	užstatymo tipas	priklausomųjų želdynų ir želdinių teritorijų dalys, %	pastatų aukštų skaičius	statinių paskirtys	servituto kodas (plotas, m ²)	Specialiųjų žemės ir miško naudojimo sąlygų (LRV 1992-05-12 nutarimas Nr. 343 ir 1995-12-29 nutarimo Nr. 1640 redakcija) reikalavimai (punkto Nr.), plotas m ²
1	2544		6206613.94	568990.95	Vienbučių ir dvibučių pastatų gyvenamoji teritorija	Kitos paskirties žemė	Vienbučių ir dvibučių gyvenamųjų pastatų teritorijos (G1)	8,5	20	40	Laisvo planavimo	25	2	Gyvenamieji pastatai	206;207;208 (154)	II - 490 VI - 154 XXVII

PAAIŠKINIMAI: Specialiųjų žemės naudojimo sąlygų (Lietuvos Respublikos vyriausybės 1992-05-12 nutarimas Nr. 343 „Dėl specialiųjų žemės ir miško naudojimo sąlygų patvirtinimo“ su pakeitimais (Žin., 1992, Nr. 22-652)) reikalavimų punkto Nr.: Kelių apsaugos zonos - II; Elektros linijų apsaugos zona - VI.
Servitutų kodai - 206, 207, 208 - teisė tiesti (neišplečiant esamų apsaugos zonų ribų), aptarnauti ir naudoti požemines ir antžemines komunikacijas (tarnaujantis daiktas).
Vadovaujantis LESTO, AB (2014-01-07 Nr. TS-45760-14-039) išduotomis planavimo sąlygomis, elektros linijų apsaugos zonos ribose, formuojamame žemės sklype, vadovaujantis CK 4.124 straipsnio 1 dalimi ir Elektros energetikos įstatymo (Žin. 2000, Nr.66-1984, įstatymo redakcija nuo 2012-02-07, Žin. 2012, Nr. 17-752) 75 straipsnio 3 ir 4 punktu, numatomi servitutai: 206, 207, 208 - teisė tiesti (neišplečiant esamų apsaugos zonų ribų), aptarnauti ir naudoti požemines ir antžemines komunikacijas (tarnaujantis daiktas). Servituto naudotojas elektros energetikos įmonė.

- PASTABOS:**
- Sklypo plotą tikslinti atliekant geodezinius matavimus.
 - Inžinerinių tinklų apsaugos zonų plotis, vadovaujantis Specialiosiomis žemės ir miško naudojimo sąlygomis (Lietuvos Respublikos vyriausybės 1992-05-12 nutarimas Nr. 343 (Žin., 1992, Nr. 22-652)):
- Elektros linijų apsaugos zonos (VI) - elektros oro linijos - iki 1 kV po 2 m - žemės juosta ir oro erdvė tarp dviejų vertikalių plokštumų, lygiagrečių elektros linijos ašiai, matuojant
 - Inžineriniai tinklai projektuojami, rekonstruojami, kitaip pertvarkomi gavus inžinerinius tinklus eksploatuojančių institucijų projektavimo sąlygas. Specialiosios žemės naudojimo sąlygos žemės sklypuose nustatomos esamais inžineriniais tinklais. Naujai įrengtiems inžineriniams tinklams specialiosios žemės naudojimo sąlygos, servitutai nustatomi įstatymų nustatyta tvarka.
 - Brėžinys neskirtas matuoti.

SUDERINTA
Rokiškio rajono savivaldybės administracijos
Architektūros ir paveldosaugos skyriaus
vedėja **Danguolė Dagienė**
2015 m. sausio 13 d.

Sudėrius
Alydas Mažukėlis
TEO LT, AB
Biržų-Rokiškio aptarnavimo
komandos vadovas
2015-04-13

Sudėrius
Rokiškio rajono savivaldybės administracijos
Architektūros ir paveldosaugos skyriaus
vyriausioji specialistė
Jovita Kalbalaite
2015-01-13
Tinklo plėtros skyriaus
vadovas
SUDERINTA
AB LESTO
Panevėžio regiono tinklo valdymo
departamentas
2015 m. 01 mėn. 13 d.



Atestato Nr.	UAB „Želdima“, įm.k.: 300102175 Tel.: 8 676 42727, el.p.: zeldima@yahoo.com				Kitos paskirties žemės sklypo, esančio Pandėlio g. 40, Lailūnų k., Pandėlio sen., Rokiškio r. sav., suformavimo detalusis planas	
ATP 1664	Projekto vadovas	Simonas Savickas	2014	Brėžinys: Pagrindinis brėžinys M1:500	Laida 0	
	Architektas	Aidas Čergelis	2014			
	TP specialistė	Aurelija Čergelienė	2014			
Stadija DP	Planavimo organizatorius: Rokiškio rajono savivaldybės administracijos direktorius. Įmonės kodas: 188772248				Žymuo: 14/068-DP-S-1	Lapas 1



UAB „ŽELDIMA“
Įm. kodas 300102175
tel.: 8 676 42727, 8 677 11011
el.p.: aurcerg@gmail.com

**PLANAVIMO
ORGANIZATORIUS:**

Rokiškio rajono savivaldybės administracijos direktorius
Valerijus Rancevas, Respublikos g. 94, LT – 42136, Rokiškis,
tel. (8 458) 71442, faksas (8 458) 71420, www.rokiskis.lt, el.p.
v.rancevas@post.rokiskis.lt.

PROJEKTAS:

KITOS PASKIRTIES ŽEMĖS SKLYPO, ESANČIO
PANDĖLIO G. 40, LAILŪNŲ K., PANDĖLIO SEN.,
ROKIŠKIO R. SAV., SUFORMAVIMO DETALUSIS
PLANAS.

ETAPAS:

Sprendiniai.

TOMAS:

-

PROJEKTO NR.

14/068-DP

Direktorius  R. Čergelis



2014 m.

KITOS PASKIRTIES ŽEMĖS SKLYPO, ESANČIO PANDĖLIO G. 40, LAILŪNŲ K.,
PANDĖLIO SEN., ROKIŠKIO R. SAV., SUFORMAVIMO DETALUSIS PLANAS.

PLANAVIMO ORGANIZATORIUS:

ROKIŠKIO RAJONO SAVIVALDYBĖS
ADMINISTRACIJOS DIREKTORIUS

PLANO RENGĖJAS:

UAB „Želdima“, PV S. Savickas, kv. atestato Nr. ATP 1664

2014 M.

TURINYS

1. ĮVADAS	2
2. PLANAVIMO UŽDAVINIAI	2
3. DETALIOJO PLANO ESAMA BŪKLĖ	3
3.1. PLANUOJAMOJE TERITORIJOJE GALIOJANČIŲ TERITORIJŲ PLANAVIMO DOKUMENTŲ ANALIZĖ. GEOGRAFINĖ PADĖTIS IR SUSISIEKIMAS.	3
3.2. GAMTINĖ APLINKA, GRETIMYBĖS, ŽEMĖNAUDA.	3
3.4. INŽINERINIAI TINKALAI.	4
4. SPRENDINIAI	4
5. DETALIOJO PLANO SPRENDINIŲ POVEIKIS APLINKAI	5

II. GRAFINĖ DALIS (BRĖŽINIAI)

- II. 1. PAGRINDINIS BRĖŽINYS, 14/068-DP-S-1,1 lapas.
- II. 2. TOPOGRAFINĖ NUOTRAUKA M1:500,1 lapas.
- II. 3. INFORMACINIO STENDO ĮRENGIMO SCHEMA, 1 lapas.

III. PROCEDŪRINIAI DOKUMENTAI

- III. 1. TERITORIJŲ PLANAVIMO DOKUMENTO PLANAVIMO UŽDUOTIS - 2 lapai.
- III. 2. PLANAVIMO SĄLYGŲ SĄVADAS DETALIOJO PLANAVIMO DOKUMENTUI RENGTI (2014-01-20 NR.D-104) - 12 lapų.
- III.3.NACIONALINĖS ŽEMĖS TANYBOS PRIE ŽEMĖS ŪKIO MINISTERIJOS ROKIŠKIO SKYRIAUS 2014-01-29 RAŠTAS NR. 25SD-(14.25.7.)-274 „DĖL LEIDIMO RENGTI DETALIUOSIUS PLANUS ROKIŠKIO RAJONE" - 1 lapas.
- III. 4. ROKIŠKIO RAJONO SAVIVALDYBĖS ADMINISTRACIJOS DIREKTORIAUS 2013-12-27 ĮSAKYMAS NR.AV-1019 „DĖL LEIDIMO RENGTI DETALIUOSIUS PLANUS" - 2 lapai.
- III. 5. PARAIŠKA SĄLYGOMS DETALIOJO PLANAVIMO DOKUMENTUI RENGTI - 2 lapai.
- III. 6. VIEŠO SVARSTYMO DOKUMENTAI:
 - III. 6.1. Ataskaita-apibendrinimas - 1 lapas;
 - III. 6.2. Viešo susirinkimo protokolas - 4 lapai;
 - III. 6.3. Skelbimai apie rengiamą detalų planą - 5 lapai;
 - III. 6.4. Lietuvos pašto išrašas - 3 lapai;
 - III. 6.5. Laiškai-pranešimai apie regiamą detalų planą - 4 lapai;
- III. 7. VĮ REGISTRŲ CENTRO IR GYVENTOJŲ REGISTRO INFORMACIJA - 12 lapų.
- III. 8. PROJEKTO VADOVO KVALIFIKACIJOS ATESTATAS - 1 lapas.

1. ĮVADAS.

Detaliojo plano organizatorius:

Rokiškio rajono savivaldybės administracijos direktorius Valerijus Rancevas, Respublikos g. 94, LT – 42136, Rokiškis, tel. (8 458) 71442, faksas (8 458) 71420, www.rokiskis.lt, el.p. v.rancevas@post.rokiskis.lt.

Detaliojo plano rengėjas:

UAB „Želdima“, Jaunimo g. 29, LT-38176, Dembavos k., Panevėžio r. sav., tel.: 8 677 11011, 8 676 42727, elektroninis paštas: zeldima@yahoo.com , aurcerg@gmail.com

Detaliojo plano rengimo pagrindas:

Rokiškio rajono savivaldybės administracijos direktoriaus 2013 m. Gruodžio 27 d. Įsakymas nr. AV-1019 „Dėl leidimo rengti detaliuosius planus“.

Planavimo procedūros vykdomos bendraja tvarka.

Detalusis planas rengiamas vadovaujantis teritorijų planavimo dokumento planavimo užduotimi, patvirtinta Rokiškio rajono savivaldybės administracijos direktoriaus Aloyzo Jočiaus, planavimo sąlygų sąvadu 2014-01-20 Nr.D-104, patvirtintu 2014-01-20 Rokiškio rajono savivaldybės administracijos Architektūros ir paveldosaugos skyriaus vedėjos Danguolės Dagienės, sąlygas rengiančių institucijų išduotomis sąlygomis:

1. Rokiškio rajono savivaldybės administracijos Architektūros ir paveldosaugos skyriaus 2014-01-20 planavimo sąlygos Nr.D-105;
2. Panevėžio regiono aplinkos apsaugos departamento 2014-01-13 planavimo sąlygos Nr.(5)-V-3-88;
3. Panevėžio visuomenės sveikatos centro Rokiškio skyriaus 2014-01-08 planavimo sąlygos Nr.S-(7.48R)-100;
4. AB LESTO 2014-01-07 planavimo sąlygos Nr.TS-45760-14-0039;
5. TEOLT AB 2014-01-06 planavimo sąlygos Nr.03-2-07-3/53;
6. Rokiškio rajono savivaldybės administracijos Pandėlio seniūnijos 2014-01-14 planavimo sąlygos Nr. 3-10;
7. UAB „Rokiškio vandenys“ 2013-12-30 techninės sąlygos Nr.13-178,

vadovaujantis Lietuvos Respublikos Teritorijų planavimo įstatymu (Žin., 1995, Nr. 107-2391; Nauja įstatymo redakcija nuo 2014-01-01), Detaliųjų planų rengimo taisyklėmis (Žin., 2004, Nr. 79-2809,; 2006, Nr. 114-4364), Lietuvos Respublikos aplinkos ministro 2013-12-31 įsakymu Nr.D1-1009 patvirtinta Teritorijų planavimo erdvinių duomenų specifikacija, Lietuvos Respublikos žemės ūkio ministro ir Lietuvos Respublikos aplinkos ministro 2013-12-11 įsakymu Nr. 3D-830/D1-920 „Dėl žemės ūkio ministro ir aplinkos ministro 2005 m. sausio 20 d. įsakymu Nr. 3d-37/d1-40 „Dėl pagrindinės žemės naudojimo paskirties žemės naudojimo būdų turinio“, LR Vyriausybės 1992-05-12 nutarimu Nr.343 „Dėl specialiųjų žemės ir miško naudojimo sąlygų patvirtinimo“ (Žin., 1992, Nr.22-652), kitais teisės aktais, norminiais dokumentais.

Planuojamam žemės sklypui taikomi galiojančių atitinkamo lygmens teritorijų planavimo dokumentų sprendiniai:

1. Rokiškio rajono savivaldybės teritorijos bendrasis planas, patvirtintas 2008-06-27 Rokiškio rajono savivaldybės tarybos sprendimu Nr. TS-6.109 „Dėl Rokiškio rajono savivaldybės teritorijos bendrojo plano ir Rokiškio miesto teritorijos bendrojo plano patvirtinimo“.

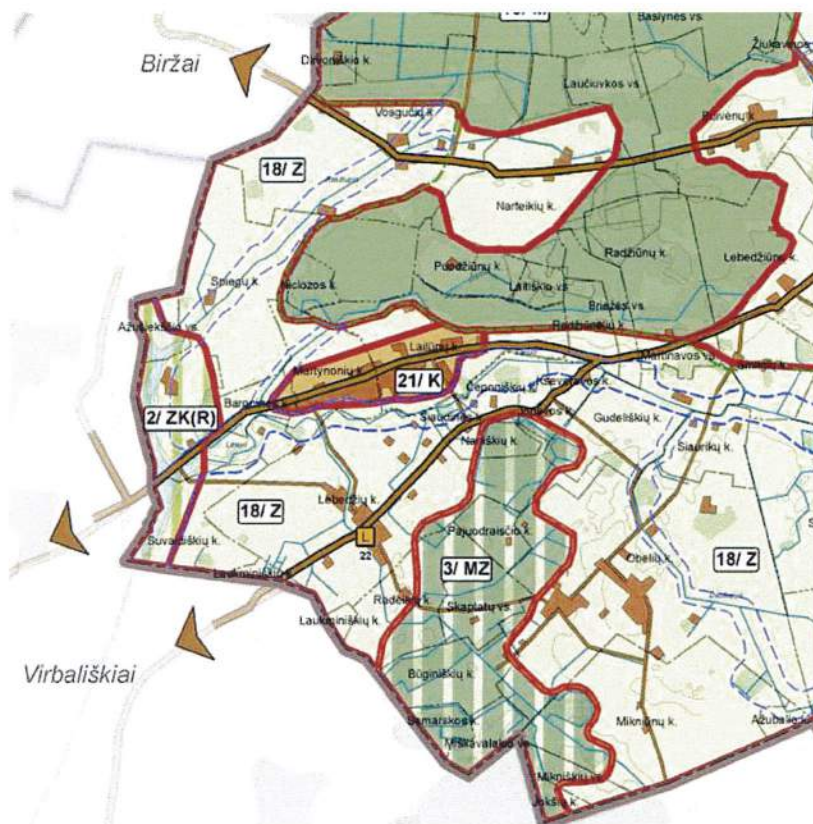
2. PLANAVIMO UŽDAVINIAI

Planavimo tikslai - parengti, suderinti ir patvirtinti detalųjį planą. Planuojamos teritorijos plotas - apie 0,50 ha.

3. DETALIOJO PLANO ESAMA BŪKLĖ.

3.1. Planuojamoje teritorijoje galiojančių teritorijų planavimo dokumentų analizė. Geografinė padėtis ir susisiekimasis.

Planuojamoje teritorijoje galioja Rokiškio rajono savivaldybės teritorijos bendrojo plano sprendiniai (3.1.1. pav.). Planuojama teritorija yra Lailūnų k., Pandėlio g. 40, Pandėlio sen.



3.1.1. pav. Rokiškio rajono savivaldybės teritorijos bendrasis planas, Žemės naudojimo, tvarkymo ir apsaugos reglamentų brėžinys.

3.2. Gamtinė aplinka, gretimybės, žemėnauda.

Formuojamas žemės sklypas esamam gyvenamajam namui Pandėlio g. 40, Lailūnų k., Pandėlio sen., Rokiškio r. sav. VĮ Registrų centras nepateikia duomenų apie pastatų teisinę registraciją.

Planuojamos teritorijos šiaurėje - Pandėlio g., rajoninis kelias Nr. 3634 Jonava–Lailūnai–Alizava, vakaruose - Bitininkų g. Planuojama teritorija apribota gyvenamųjų teritorijų žemės sklypais, kurie aprašyti 3.2.1. lentelėje.

3.2.1. lentelė. Planuojamos teritorijos gretimybėje esantys registruoti žemės sklypai.

Eil.Nr.	Žemės sklypo kadastrinis Nr./plotas ha	Žemės sklypo nuosavybės teisė/nuomininkas	Žemės sklypo adresas	Žemės sklypo paskirtis, naudojimo būdas, naudojimo pobūdis/pastato pagrindinė naudojimo paskirtis

1.	7350/0001:474 0.1600 (atlikti preliminarūs matavimai)	Virginijus Alekna	Pandėlio g. 38, Lailūnų k., Pandėlio sen., Rokiškio r. sav.	Kita, mažaaukščių gyvenamųjų namų statybos
2.	7350/0001:5 0.1563 (atlikti kadastriniai matavimai)	Sigitas Verbiejus	Bibliotekos g. 11, Lailūnų k., Pandėlio sen., Rokiškio r. sav.	Kita, vienbučių ir dvibučių gyvenamųjų pastatų teritorijos
3.	7350/0001:98 0.1700 (atlikti kadastriniai matavimai)	Renata Vaitkevičiūtė	Bibliotekos g. 13 Lailūnų k., Pandėlio sen., Rokiškio r. sav.	Kita, mažaaukščių gyvenamųjų namų statybos

3.4. Inžineriniai tinkalai.

Elektra. Formuojamame žemės sklype yra elektros energijos tiekimo tinklai.

Telekomunikaciniai ryšiai. Formuojamame žemės sklype nėra ryšių tinklų.

Vandentiekis, nuotekos. Formuojamame žemės sklype nėra vandentiekio, nuotekų tinklų.

Dujotiekis. Formuojamame žemės sklype nėra dujotiekio.

Centralizuoti šilumos tiekimo tinklai. Formuojamame žemės sklype nėra šilumos ir karšto vandens tiekimo centralizuotų tinklų.

4. SPRENDINIAI.

Esamam gyvenamajam namui Pandėlio g. 40, Lailūnų k., Pandėlio sen., Rokiškio r. sav. formuojamas 1 (vienas) kitos paskirties žemės sklypas, naudojimo būdas - vienbučių ir dvibučių gyvenamųjų pastatų teritorijos (G1), žemės sklypo Nr.1 plotas 2544 m², vadovaujantis detaliojo plano planavimo darbų užduotimi, planavimo sąlygomis, Detaliųjų planų rengimo taisyklėmis (Žin., 2004, Nr. 79-2809; 2006, Nr. 114-4364), Lietuvos Respublikos aplinkos ministro 2013-12-31 įsakymu Nr.D1-1009 patvirtinta Teritorijų planavimo erdviųjų duomenų specifikacija, Lietuvos Respublikos žemės ūkio ministro ir Lietuvos Respublikos aplinkos ministro 2013-12-11 įsakymu Nr. 3D-830/D1-920 „Dėl žemės ūkio ministro ir aplinkos ministro 2005 m. sausio 20 d. įsakymu Nr. 3d-37/d1-40 „Dėl pagrindinės žemės naudojimo paskirties žemės naudojimo būdų turinio“. Detaliojo plano teritorijos naudojimo reglamentai pateikiami brėžinyje **14/068-DP-S-1** ir aiškinamojo rašto **4.1. lentelėje**.

4.1. lentelė. Planuojamų žemės sklypų privalomieji reikalavimai.

Privalomieji reikalavimai							Kiti	
Sklypo Nr.	Sklypo plotas (kv. m)	Žemės naudojimo būdai	Leistinas pastatų aukštis		Užstatymo tankis %	Užstatymo intensyvumas	Priklausomųjų želdynų ir želdinių teritorijų dalys, %	Spec. žemės naud. sąlygų punkto Nr. *, plotas, m ²
			nuo žemės paviršiaus, m	altitudė, m				
1	2544	Vienbučių ir dvibučių gyvenamųjų pastatų teritorijos (G1)	8,5	98.20	20	40	25	II - 490 VI - 154 XXVII

* *Specialiųjų žemės naudojimo sąlygų* (Lietuvos Respublikos vyriausybės 1992-05-12 nutarimas Nr. 343 „Dėl specialiųjų žemės ir miško naudojimo sąlygų patvirtinimo“ su pakeitimais (Žin., 1992, Nr. 22-652)) reikalavimai nustatomi, punkto Nr.: Kelių apsaugos zonos - II; Elektros linijų apsaugos zona - VI; Saugotini medžiai ir krūmų želdiniai, augantys ne miško žemėje XXVII.

Vadovaujantis LESTO, AB (2014-01-07 Nr. TS-45760-14-039) išduotomis planavimo sąlygomis, elektros ir ryšių linijų apsaugos zonos ribose, formuojamame žemės sklype, vadovaujantis CK 4.124 straipsnio 1 dalimi ir Elektros energetikos įstatymo (Žin. 2000, Nr.66-1984, įstatymo redakcija nuo 2012-02-07, Žin. 2012, Nr. 17-752) 75 straipsnio 3 ir 4 punktu, numatomi servitutai: 206, 207, 208 - teisė tiesti (neišplečiant esamų apsaugos zonų ribų), aptarnauti ir naudoti požemines ir antžemines komunikacijas (tarnaujantis daiktas). Servituto naudotojas elektros energetikos įmonė.

Susisiekimo infrastruktūra. Įvažiavimas į žemės sklypą paliekamas esamas - nuo Pandėlio g.

Aplinkos, visuomenės sveikatos apsauga. Planuojamas žemės sklypas nepatenka į jokiais sanitarines apsaugos zonas.

Žemės sklype nustatoma priklausomųjų *želdynų norma*, įskaitant vejas ir gėlynus, plotas nuo viso žemės sklypo ploto - 25 % (Lietuvos Respublikos aplinkos ministro 2007 m. gruodžio 21 d. įsakymas Nr. D1-694 „Dėl atskirųjų rekreacinės paskirties želdynų plotų, normų ir priklausomųjų želdynų normų (plotų) nustatymo tvarkos aprašo patvirtinimo“ (Žin., 2007, Nr.137)). Formuojamame žemės sklype želdiniai turi būti tvarkomi vadovaujantis Lietuvos Respublikos Želdynų įstatymu (Žin., 2007, Nr. 80-3215).

Inžinerinė infrastruktūra. Vadovaujantis inžinerinius tinklus eksploatuojančių institucijų išduotomis planavimo sąlygomis, nauji inžineriniai tinklai projektuojami, esami tinklai rekonstruojami ar kitaip pertvarkomi, gavus projektavimo sąlygas iš inžinerinius tinklus eksploatuojančių institucijų.

Atliekos. Atliekos turi būti tvarkomos vadovaujantis Lietuvos Respublikos Atliekų tvarkymo įstatymu (1998 m. birželio 16 d. Nr. VIII-787 (su vėlesniais pakeitimais ir papildymais)), Lietuvos Respublikos Aplinkos ministro 1999-07-14 įsakymu Nr. 217 „Dėl atliekų tvarkymo taisyklių patvirtinimo“ (su vėlesniais pakeitimais ir papildymais). Atliekos perduodamos atliekų tvarkytojui, regiono atliekų tvarkymo centrui.

Visuomenės informavimo ir dalyvavimo teritorijų planavimo procesas. Vadovaujantis Lietuvos Respublikos vyriausybės 1996-09-18 nutarimu Nr. 1079 (2013 m. Gruodžio 18 d. Nutarimo Nr. 1267 redakcija) „Dėl visuomenės informavimo, konsultavimo ir dalyvavimo priimant sprendimus dėl teritorijų planavimo nuostatų patvirtinimo“, seniūnija, kaimyninių žemės sklypų savininkai ir naudotojai informuoti registruotais laiškais, elektroniniu paštu apie rengiamą projektą, parengtus sprendinius, paskelbta internete, spaudoje, įrengtas informacinis stendas.

Detaliojo plano derinimo ir tikrinimo procedūra. Detaliojo plano derinimas atliekamas Rokiškio rajono savivaldybės administracijos Nuolatinės statybos komisijoje, su planavimo sąlygas išdavusių institucijų atstovais. Suderintas planas, kartu su Nuolatinės statybos komisijos protokolu teikiamas Valstybinei teritorijų planavimo ir statybos inspekcijai prie Aplinkos ministerijos patikrinimo aktui gauti.

5. DETALIOJO PLANO SPRENDINIŲ POVEIKIS APLINKAI.

Esamam gyvenamajam namui Pandėlio g. 40, Lailūnų k., Pandėlio sen., Rokiškio r. sav. formuojamas 1 (vienas) kitos paskirties žemės sklypas, naudojimo būdas - vienbučių ir dvibučių gyvenamųjų pastatų teritorijos (G1), žemės sklypo Nr.1 plotas 2544 m², yra saugotinų medžių.

Ruošiant projektinę dokumentaciją statybos darbams, privaloma vadovautis Lietuvos Respublikos normatyviniais statybos techniniais dokumentais (STR), kuriuos reglamentuoja Statybos įstatymas. 5.1. lentelėje pateikiamas sprendinių poveikio vertinimas.

5.1. lentelė. Teritorijų planavimo dokumento sprendinių poveikio vertinimo lentelė.

1	Teritorijų planavimo dokumento organizatorius	Ropkiškio rajono savivaldybės administracijos direktorius Valerijus Rancevas, Respublikos g. 94, LT – 42136, Rokiškis, tel. (8 458) 71442, faksas (8 458) 71420, www.rokiskis.lt , el.p. a.jocys@post.rokiskis.lt .
2	Teritorijų planavimo dokumento rengėjas	UAB „Želdima“, Jaunimo g. 29, LT-38176, Dembavos k., Panevėžio r. sav., tel.: 8 676 42727, el. p. zeldima@yahoo.com aurcerg@gmail.com
3	Teritorijų planavimo dokumentų pavadinimas:	<i>Kitos paskirties žemės sklypo, esančio Pandėlio g. 40, Lailūnų k., Pandėlio sen., Rokiškio r. sav., suformavimo detalusis planas</i>
4	Ryšys su planuojamai teritorijai galiojančiais teritorijų planavimo dokumentais	Rokiškio rajono savivaldybės teritorijos bendrasis planas, patvirtintas 2008-06-27 Rokiškio rajono savivaldybės tarybos sprendimu Nr. TS-6.109 „Dėl Rokiškio rajono savivaldybės teritorijos bendrojo plano ir Rokiškio miesto teritorijos bendrojo plano patvirtinimo“.
5	Status quo situacija	Formuojamas žemės sklypas esamam gyvenamajam namui Pandėlio g. 40, Lailūnų k., Pandėlio sen., Rokiškio r. sav. Planuojamos teritorijos šiaurėje - Pandėlio g., vakaruose - Bitininkų g. Planuojama teritorija apribota gyvenamųjų teritorijų žemės sklypais. Teritprijoje yra elektros tinklai.
6	Tikslas kurio siekiama įgyvendinant teritorijų planavimo sprendinius	Parengti, suderinti ir patvirtinti detalųjį planą. Planuojama teritorijos plotas - apie 0,50 ha.
7	Galimo sprendinių poveikio vertinimas (pateikiamas apibendrintas poveikio aprašymas ir įvertinimas)	Esamam gyvenamajam namui Pandėlio g. 40, Lailūnų k., Pandėlio sen., Rokiškio r. sav. formuojamas 1 (vienas) kitos paskirties žemės sklypas, naudojimo būdas - vienbučių ir dvibučių gyvenamųjų pastatų teritorijos (G1), žemės sklypo Nr.1 plotas 2544 m ² , vadovaujantis detaliojo plano planavimo darbų užduotimi, planavimo sąlygomis, Detaliųjų planų rengimo taisyklėmis (Žin., 2004, Nr. 79-2809; 2006, Nr. 114-4364), Lietuvos Respublikos aplinkos ministro 2013-12-31 įsakymu Nr.D1-1009 patvirtinta Teritorijų planavimo erdviųjų duomenų specifikacija, Lietuvos Respublikos žemės ūkio ministro ir Lietuvos Respublikos aplinkos ministro 2013-12-11 įsakymu Nr. 3D-830/D1-920 „Dėl žemės ūkio ministro ir aplinkos ministro 2005 m. sausio 20 d. įsakymu Nr. 3d-37/d1-40 „Dėl pagrindinės žemės naudojimo paskirties žemės naudojimo būdų turinio“. <i>Specialiųjų žemės naudojimo sąlygų</i> (Lietuvos Respublikos vyriausybės 1992-05-12 nutarimas Nr. 343 „Dėl specialiųjų žemės ir miško naudojimo sąlygų patvirtinimo“ su pakeitimais (Žin., 1992, Nr. 22-652)) reikalavimai nustatomi, punkto Nr.: Kelių apsaugos zonos - II; Elektros linijų apsaugos zona - VI; Saugotini medžiai ir krūmų želdiniai, augantys ne miško žemėje XXVII. <i>Vadovaujantis LESTO, AB (2014-01-07 Nr. TS-45760-14-039) išduotomis planavimo sąlygomis, elektros ir ryšių linijų apsaugos zonos ribose, formuojamame žemės sklype, vadovaujantis CK 4.124 straipsnio 1 dalimi ir Elektros energetikos įstatymo (Žin. 2000, Nr.66-1984, įstatymo redakcija nuo 2012-02-07, Žin. 2012, Nr. 17-752) 75 straipsnio 3 ir 4</i>

		<p>punktu, numatomi servitutai: 206, 207, 208 - teisė tiesti (neišplečiant esamų apsaugos zonų ribų), aptarnauti ir naudoti požemines ir antžemines komunikacijas (tarnaujantis daiktas). Servituto naudotojas elektros energetikos įmonė.</p> <p>Įvažiavimas į žemės sklypą numatytas nuo Pandėlio g.</p> <p>Planuojamas žemės sklypas nepatenka į jokiais sanitarines apsaugos zonas.</p> <p>Žemės sklype nustatoma priklausomųjų želdynų norma, įskaitant vejas ir gėlynus, plotas nuo viso žemės sklypo ploto - 25 % (Lietuvos Respublikos aplinkos ministro 2007 m. gruodžio 21 d. įsakymas Nr. D1-694 „Dėl atskirųjų rekreacinės paskirties želdynų plotų, normų ir priklausomųjų želdynų normų (plotų) nustatymo tvarkos aprašo patvirtinimo“ (Žin., 2007, Nr.137)).</p> <p>Formuojamame žemės sklype želdiniai turi būti tvarkomi vadovaujantis Lietuvos Respublikos Želdynų įstatymu (Žin., 2007, Nr. 80-3215).</p> <p>Vadovaujantis inžinerinius tinklus eksploatuojančių institucijų išduotomis planavimo sąlygomis, nauji inžineriniai tinklai projektuojami, esami tinklai rekonstruojami ar kitaip pertvarkomi, gavus projektavimo sąlygas iš inžinerinius tinklus eksploatuojančių institucijų.</p> <p>Atliekos turi būti tvarkomos vadovaujantis Lietuvos Respublikos Atliekų tvarkymo įstatymu (1998 m. birželio 16 d. Nr. VIII-787 (su vėlesniais pakeitimais ir papildymais)), Lietuvos Respublikos Aplinkos ministro 1999-07-14 įsakymu Nr. 217 „Dėl atliekų tvarkymo taisyklių patvirtinimo“ (su vėlesniais pakeitimais ir papildymais). Atliekos perduodamos atliekų tvarkytojui, regiono atliekų tvarkymo centrui. Poveikio aplinkai vertinimo procedūros neprivalomos. Numatomas užstatymas neturės reikšmingo poveikio aplinkai, žemės sklype bus vykdoma veikla, atitinkanti detaliojo plano sprendinius, Lietuvos Respublikoje galiojančių teisės aktų nuostatas.</p>	
8	Vertinimo aspektai	Teigiamas (trumpalaikis, ilgalaikis) poveikis	Neigiamas (trumpalaikis, ilgalaikis) poveikis
		Sprendimo poveikis	
	Teritorijos vystymo darnai ir (ar) planuojamai veiklos sričiai	Ilgalaikis	Nėra
	Ekonominei aplinkai	Ilgalaikis	Nėra
	Socialinei aplinkai	Ilgalaikis	Nėra
	Gamtinei aplinkai, kraštovaizdžiui, kultūros paveldo išsaugojimui	Ilgalaikis	Nėra
9		Siūlomos alternatyvos	
	Teritorijos vystymo darnai ir (ar) planuojamai veiklos sričiai	-	-
	Ekonominei aplinkai	-	-
	Socialinei aplinkai	-	-
	Gamtinei aplinkai,	-	-

Kitos paskirties žemės sklypo, esančio Pandėlio g. 40, Lailūnų k., Pandėlio sen., Rokiškio r. sav., suformavimo detalusis planas

	kraštovaizdžiui, kultūros paveldo išsaugojimui		
--	--	--	--

Projekto vadovas Simonas Savickas,
kvalifikacijos atestato Nr. ATP 1664

Architektas Aidas Čergelis



Teritorijų planavimo specialistė
Aurelija Čergelienė





ROKIŠKIO RAJONO SAVIVALDYBĖS ADMINISTRACIJOS DIREKTORIUS

Į S A K Y M A S DĖL LEIDIMO RENGTI DETALIUOSIUS PLANUS

2013 m. gruodžio 27 d. Nr. AV-1019
Rokiškis

Vadovaudamasis Lietuvos Respublikos vietos savivaldos įstatymo Nr. X-1722 6 straipsnio 19 punktu ir 29 straipsnio 8 dalies 2 punktu, Lietuvos Respublikos teritorijų planavimo įstatymu Nr. I-1120, Detaliųjų planų rengimo taisyklėmis, patvirtintomis Lietuvos Respublikos aplinkos ministro 2004 m. gegužės 3 d. įsakymu Nr. DI-239, bei Rokiškio rajono savivaldybės tarybos 2013 m. gruodžio 27 d. sprendimu Nr. TS-16.253 „Dėl detaliųjų planų rengimo“:

1. Į s a k a u rengti detaliuosius planus žemės sklypams prie savivaldybei priklausančių pastatų suformuoti, nustatant žemės sklypų pagrindinę tikslinę žemės naudojimo paskirtį, nustatant naudojimo būdą bei pobūdį:

- 1.1. Pergalės g. 2G, Juodupės mstl. Juodupės sen. Rokiškio r. sav.;
- 1.2. Lukštų g. 16, Lukštų k., Juodupės sen. Rokiškio r. sav.;
- 1.3. Pergalės g. 25, Panemunėlio gel. st., Panemunėlio sen. Rokiškio r. sav.;
- 1.4. Jūžintų g. 35A, Laibgalių k., Jūžintų sen., Rokiškio r. sav.;
- 1.5. Beržų g. 18, Jūžintų mstl. Jūžintų sen. Rokiškio r. sav.;
- 1.6. Duokiškio g. 38, Kariūnų k., Kamajų sen. Rokiškio r. sav.;
- 1.7. Sartų g. 2E, Kriaunų k., Kriaunų sen. Rokiškio r. sav.;
- 1.8. Klevų g. 10, Čedasų mstl., Rokiškio kaim. sen., Rokiškio r. sav.;
- 1.9. Sartų g. 2A, Kriaunų k. Kriaunų sen., Rokiškio r. sav.;
- 1.10. Šilaikių g. 14, Barkišio k., Obelių sen. Rokiškio r. sav.;
- 1.11. Šilaikių g. 24, Barkišio k., Obelių sen. Rokiškio r. sav.;
- 1.12. Stoties g. 57A, Obelių m., Obelių sen., Rokiškio r. sav.;
- 1.13. Vytauto g. 17A, Obelių m., Obelių sen., Rokiškio r. sav.;
- 1.14. Vytauto g. 3, Obelių m., Obelių sen., Rokiškio r. sav.;
- 1.15. Vytauto g. 4, Obelių m., Obelių sen., Rokiškio r. sav.;
- 1.16. Vytauto g. 67, Obelių m., Obelių sen., Rokiškio r. sav.;
- 1.17. Dirbtuvių g. 10, Obelių m., Obelių sen., Rokiškio r. sav.;
- 1.18. Durpyno g. 15, Kavoliškio k. Rokiškio kaim. sen., Rokiškio r. sav.;
- 1.19. Kazliškėlio k. 11, Kazliškio sen., Rokiškio r. sav.;
- 1.20. Sičiūnų k. 11, Kazliškio sen., Rokiškio r. sav.;
- 1.21. Kazliškėlio k. 6, Kazliškio sen. Rokiškio r. sav.;
- 1.22. Kazliškėlio k. 9 Kazliškio sen. Rokiškio r. sav.;
- 1.23. Petrošiškio k. 5, Kamajų sen. Rokiškio r. sav.;
- 1.24. Kalvių k., Kamajų sen. Rokiškio r. sav.;
- 1.25. Vytauto g. 2, Rokiškio m., Rokiškio m. sen., Rokiškio r. sav.;
- 1.26. Rokiškio g. 5, Pandėlio m., Pandėlio sen., Rokiškio r. sav.;
- 1.27. Vytauto a. 11, Pandėlio m., Pandėlio sen., Rokiškio r. sav.;
- 1.28. Pandėlio g. 1, Lailūnų k., Pandėlio sen., Rokiškio r. sav.;
- 1.29. Pandėlio g. 40, Lailūnų k., Pandėlio sen., Rokiškio r. sav.;
- 1.30. Panemunio g. 5, Pandėlio m., Pandėlio sen., Rokiškio r. sav.;
- 1.31. Panemunio g. 4, Suvainišio mstl., Pandėlio sen. Rokiškio r. sav.;
- 1.32. Puodžialaukės g. 8, Pandėlio m., Pandėlio sen., Rokiškio r. sav.;

- 1.33. Komarų g. 36, Onušio k., Juodupės sen., Rokiškio r. sav.;
- 1.34. Lakštenos g. 4, Mainėivų k., Juodupės sen., Rokiškio r. sav.;
- 1.35. Veduviškio k. 11, Juodupės sen., Rokiškio r. sav.;
- 1.36. Skridulių k. 6, Juodupės sen., Rokiškio r. sav.;
- 1.37. J.O. Širvydo g. 28, Jūžintų mstl., Jūžintų sen., Rokiškio r. sav.;
- 1.38. Ragelių g. 15, Ragelių k., Jūžintų sen., Rokiškio r. sav.;
- 1.39. Ragelių g. 17, Ragelių k., Jūžintų sen. Rokiškio r. sav.;
- 1.40. Malūno skg. 1, Ragelių k., Jūžintų sen., Rokiškio r. sav.;
- 1.41. Ežero g. 3, Jūžintų mstl., Jūžintų sen., Rokiškio r. sav.;
- 1.42. Durpyno aklg. 1, Minkūnų k., Jūžintų sen., Rokiškio r. sav.;
- 1.43. Pergalės g. 2B, Juodupės mstl. Juodupės sen. Rokiškio r. sav.

2. Į s a k a u rengti detaliuosius planus žemės sklypams kapinių teritorijoms suformuoti, nustatant žemės sklypų pagrindinę tikslinę žemės naudojimo paskirtį, nustatant naudojimo būdą bei pobūdį:

- 2.1. Aleksandravėlės kaimo kapinės, Aleksandravėlės k., Obelių sen., Rokiškio r.sav.;
- 2.2. Joneliškių kaimo kapinės, Joneliškių k., Panemunėlio sen., Rokiškio r.sav.;
- 2.3. Kriugiškio kaimo kapinės, Kriugiškio k., Kriaunų sen., Rokiškio r.sav.;
- 2.4. Panemunio miestelio kapinės, Panemunio mstl., Pandėlio sen., Rokiškio r.sav.;
- 2.5. Kalneliškių kaimo kapinės, Kalneliškių k., Rokiškio kaim. sen., Rokiškio r.sav.;
- 2.6. Duokiškio miestelio kapinės, Duokiškio k., Kamajų sen., Rokiškio r. sav.;
- 2.7. Suvainiškių miestelio kapinės, Suvainiškių mstl., Pandėlio sen., Rokiškio r. sav.;
- 2.8. Sriubiškių kaimo kapinių praplėtimas, Sriubiškių k., Pandėlio sen., Rokiškio r. sav.

3. N u s t a t a u, kad planavimo organizatorius yra savivaldybės administracijos direktorius Aloyzas Jočys.

4. P a v e d u detaliojo plano organizavimo ir viešojo svarstymo procedūrose atstovauti Architektūros ir paveldosaugos skyriaus vedėjai Danguolei Dagienei.

Administracijos direktorius

Aloyzas Jočys